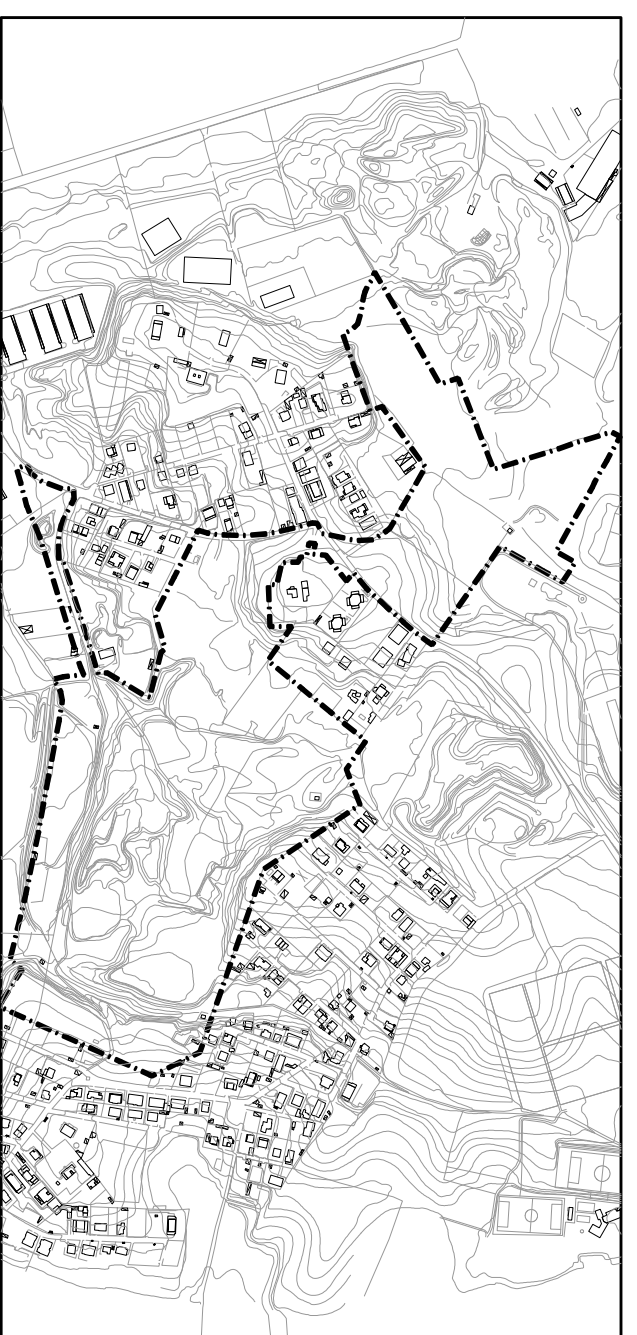


P. di Z. B50 - MONTESTALLONARA



REALIZZAZIONE DI OO.UU. PRIMARIE A SCORPIO DEGLI ONERI CONCESSORI

PROGETTO DEFINITIVO - 1° STRALCIO

PROPRIORE: ERTE DI GOVERNAMENTO: UFFICIO RICEVENTE:

CONSORZIO MONTESTALLONARA I.S.V./E.L.R. S.p.A.

COORDINATORE DELLA PROGETTAZIONE:
 Ing. Carmelo Ugli
 Ing. Stefano Di Giacomo

PROGETTAZIONE: RESPONSABILE DELLA PROGETTAZIONE:
 PROGETTO URBANO S.r.l. Ing. Francesco Chiochetti
 email: progettourbano@progettourbano.com

GRUPPO DI PROGETTAZIONE:
 Ing. Stephen Aldo Chiochetti

EMISIONE: SETTEMBRE 2010
 AGGIORNAMENTI:
 ADD. 1: Novembre 2011
 ADD. 2: Marzo 2012
 ADD. 3: Aprile 2012

COD. STRALCIO: S_1
 COD. ELAB.: OA
 N° ELAB.: 03

TITOLO ELABORATO: OPERE PARTE MINORI
 ARMATURE

SCALA: 1:50
 TITOLAZIONE FILE:
 O.A. ARMATURE Ang
 N° PROGRESSIVO: 63

PRESCRIZIONI E MATERIALI SECONDO D.M. 14 GENNAIO 2008 e s.m.e. i.

CLAS MAGRONE Rem >= 15 Mpa

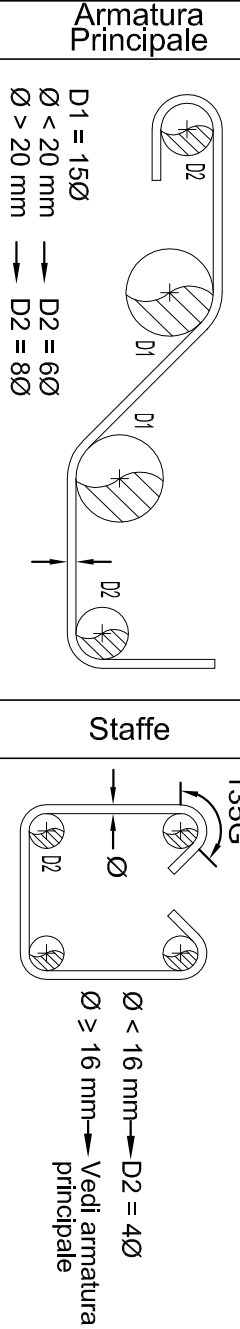
COPRIFERRO Fondazione: 4 cm (-0,0, +0,5 cm)
 Elevazione: 4 cm (-0,0, +0,5 cm)

CLAS STRUTTURE Contorno alla UNI EN 206-1
 Rck >= 30 Mpa

FONDAZIONE Classe di resistenza C25/30
 Classe di resistenza (C25) C25
 Classe di resistenza (C25) C25
 Contorno minimo cemento = 280 kg/m3
 Dimensione max aggregati = 40 mm

ACCIAIO PER C.A. Classe di consistenza = S4
 Classe di controllo in stabilimento per f <= 26 mm
 f_y/R_k <= 1,35
 f_t/R_k medio >= 1,13

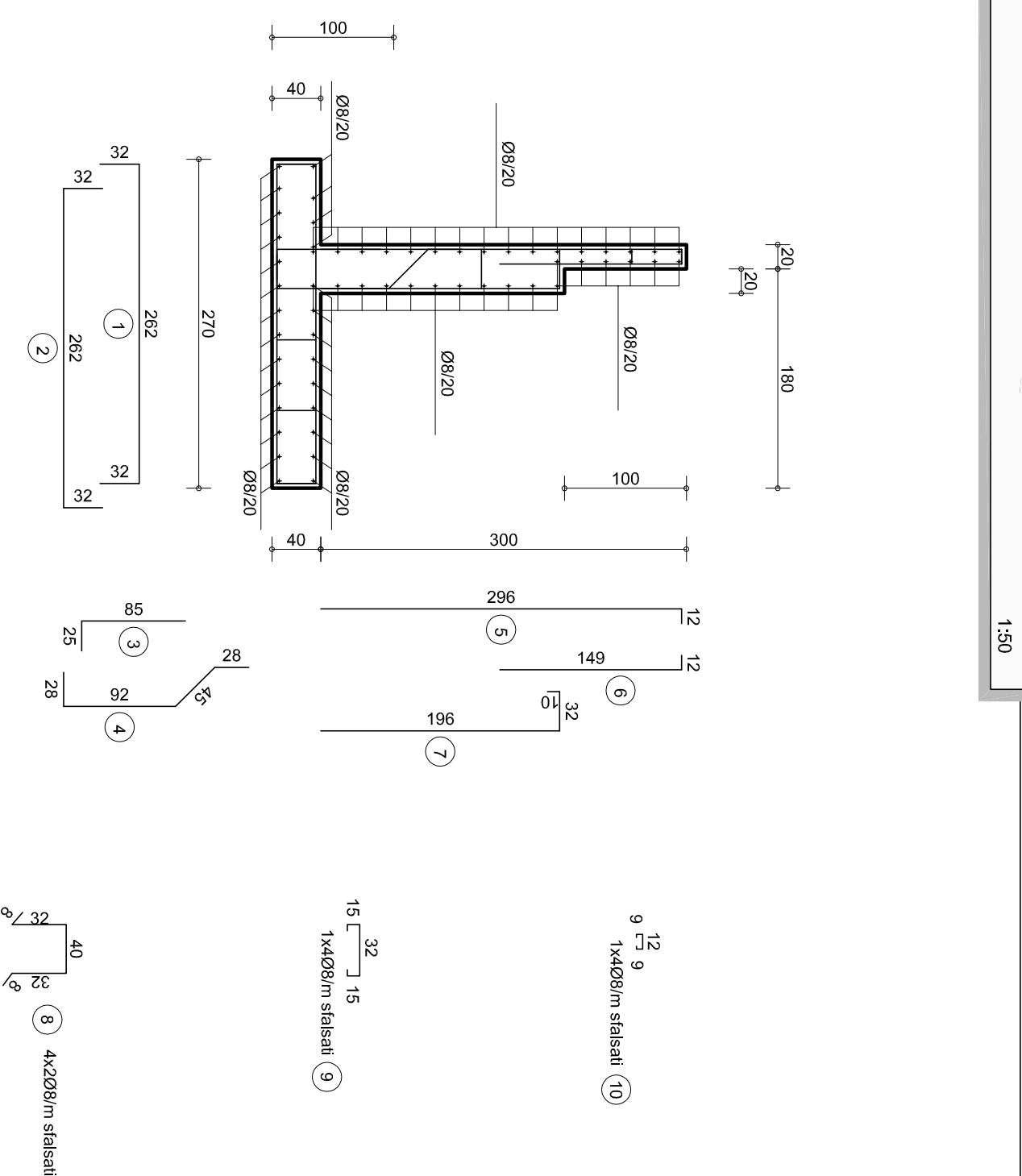
DIAMETRI MINIMI DI PEGATURA



SEZIONE MURO PROGETTO DEFINITIVO - 1° STRALCIO

Tipologia Muro	Sezioni Muro	Lunghezza Totale
A	H=3,00 m	25,86 m
B	H=4,00 m	32,96 m
C	H=4,50 m	32,76 m
D	H=5,00 m	35,09 m
Totale		126,67 m

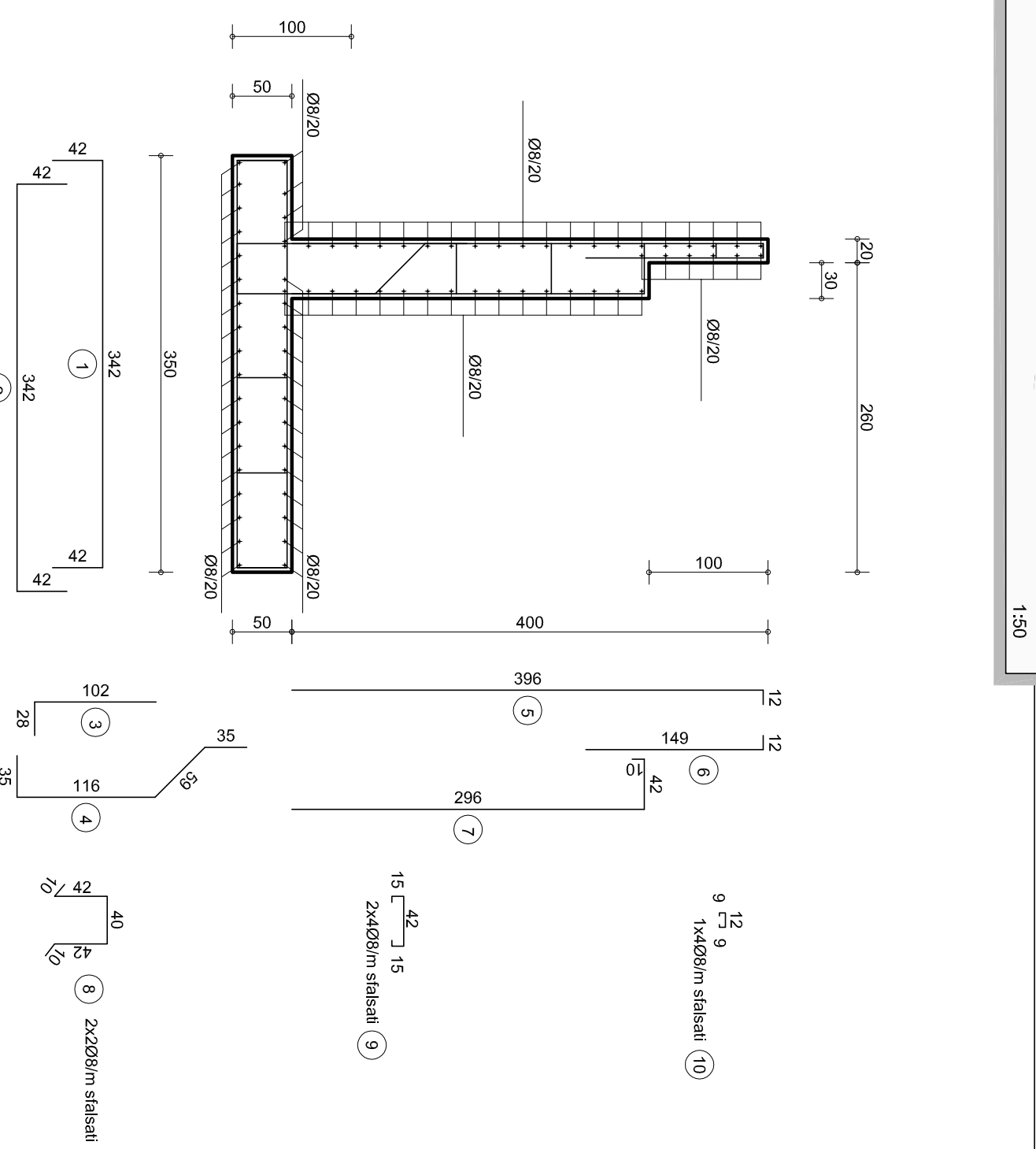
SEZIONE MURO TIPO "A" (ARMATURA)



1	Ø16/20	L = 326 cm
2	Ø16/20	L = 326 cm
3	Ø14/20	L = 110 cm
4	Ø16/20	L = 103 cm
5	Ø14/20	L = 326 cm
6	Ø14/20	L = 181 cm
7	Ø16/20	L = 258 cm
8	2xØ20/8m	L = 144 cm
9	2xØ20/8m	L = 72 cm
10	1xØ20/8m	L = 30 cm

Calcestruzzo: Rck = 35,0 N/mm²
 Ferro: tipo B 450 C
 Copriferro c = 4,00 cm

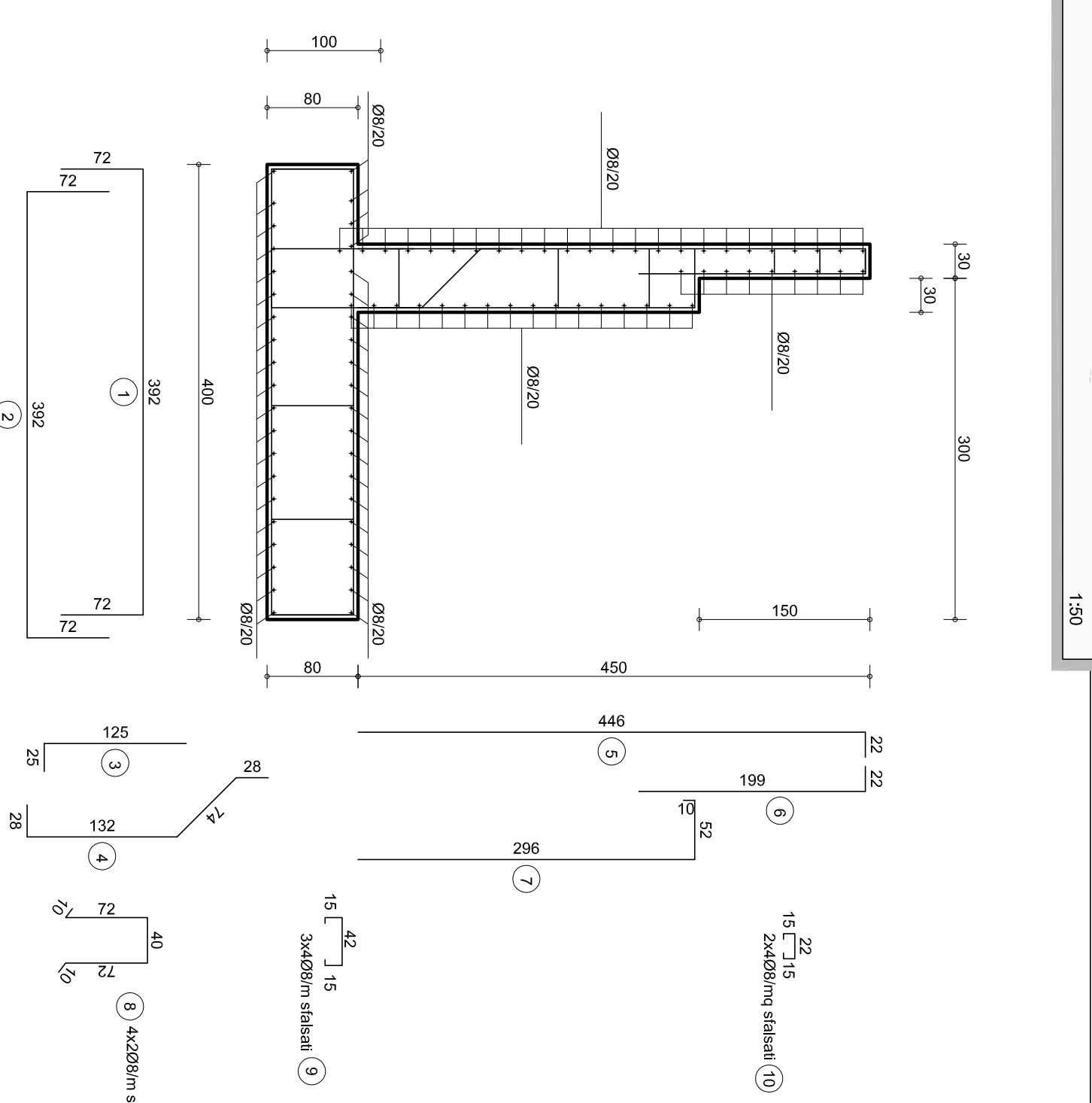
SEZIONE MURO TIPO "B" (ARMATURA)



1	Ø20/20	L = 426 cm
2	Ø20/20	L = 426 cm
3	Ø16/20	L = 130 cm
4	Ø20/20	L = 245 cm
5	Ø16/20	L = 408 cm
6	Ø14/20	L = 181 cm
7	Ø20/20	L = 348 cm
8	2xØ20/8m	L = 144 cm
9	2xØ20/8m	L = 72 cm
10	1xØ20/8m	L = 30 cm

Calcestruzzo: Rck = 35,0 N/mm²
 Ferro: tipo B 450 C
 Copriferro c = 4,00 cm

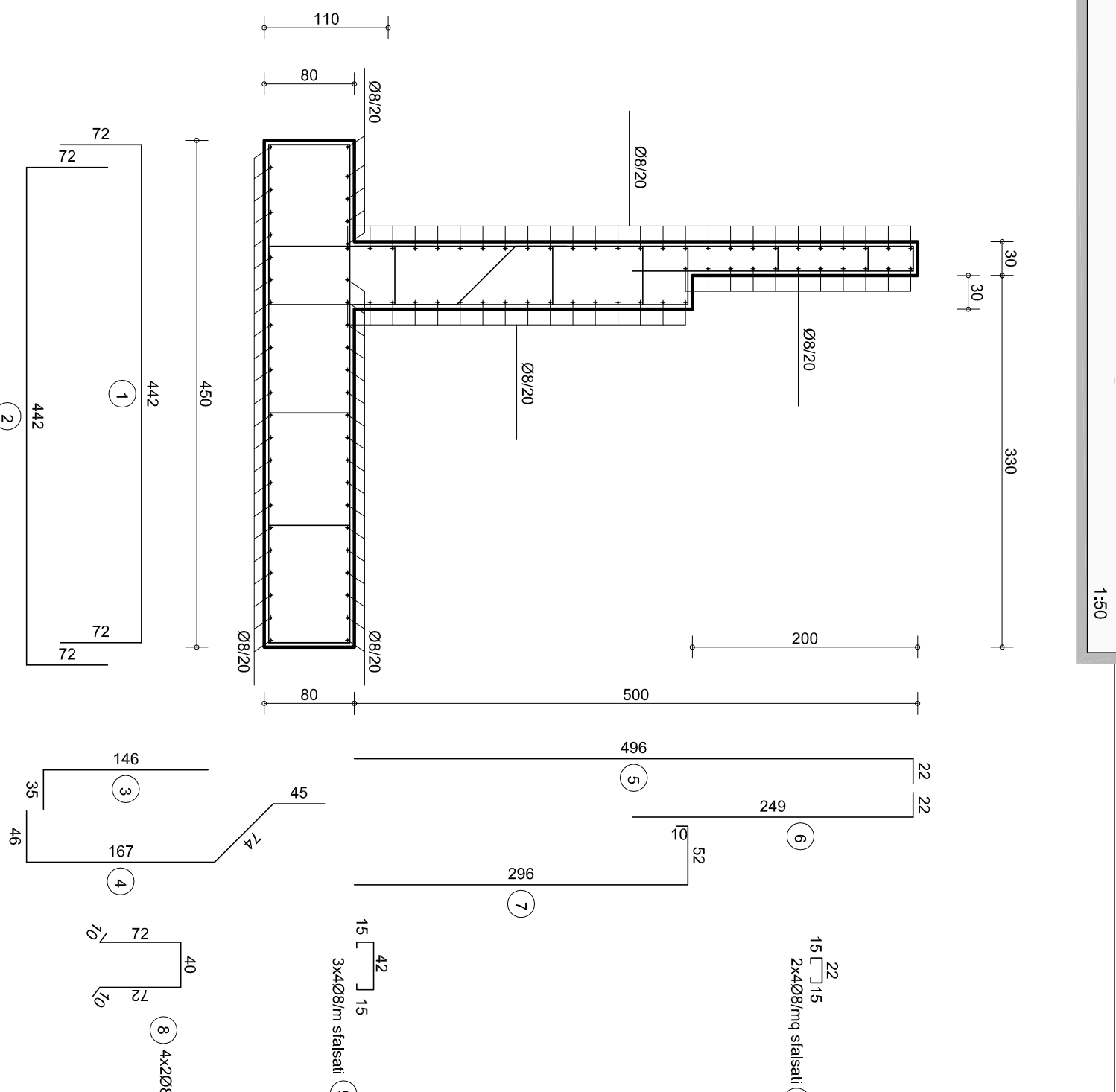
SEZIONE MURO TIPO "C" (ARMATURA)



1	Ø16/10	L = 536 cm
2	Ø16/10	L = 536 cm
3	Ø14/10	L = 150 cm
4	Ø16/10	L = 322 cm
5	Ø14/10	L = 448 cm
6	Ø14/10	L = 221 cm
7	Ø16/10	L = 358 cm
8	4xØ20/8m	L = 204 cm
9	3xØ20/8m	L = 82 cm
10	2xØ20/8m	L = 52 cm

Calcestruzzo: Rck = 35,0 N/mm²
 Ferro: tipo B 450 C
 Copriferro c = 4,00 cm

SEZIONE MURO TIPO "D" (ARMATURA)



1	Ø16/10	L = 586 cm
2	Ø16/10	L = 586 cm
3	Ø20/20	L = 181 cm
4	Ø20/10	L = 332 cm
5	Ø20/20	L = 516 cm
6	Ø14/20	L = 271 cm
7	Ø20/10	L = 358 cm
8	4xØ20/8m	L = 204 cm
9	3xØ20/8m	L = 82 cm
10	2xØ20/8m	L = 52 cm

Calcestruzzo: Rck = 35,0 N/mm²
 Ferro: tipo B 450 C
 Copriferro c = 4,00 cm